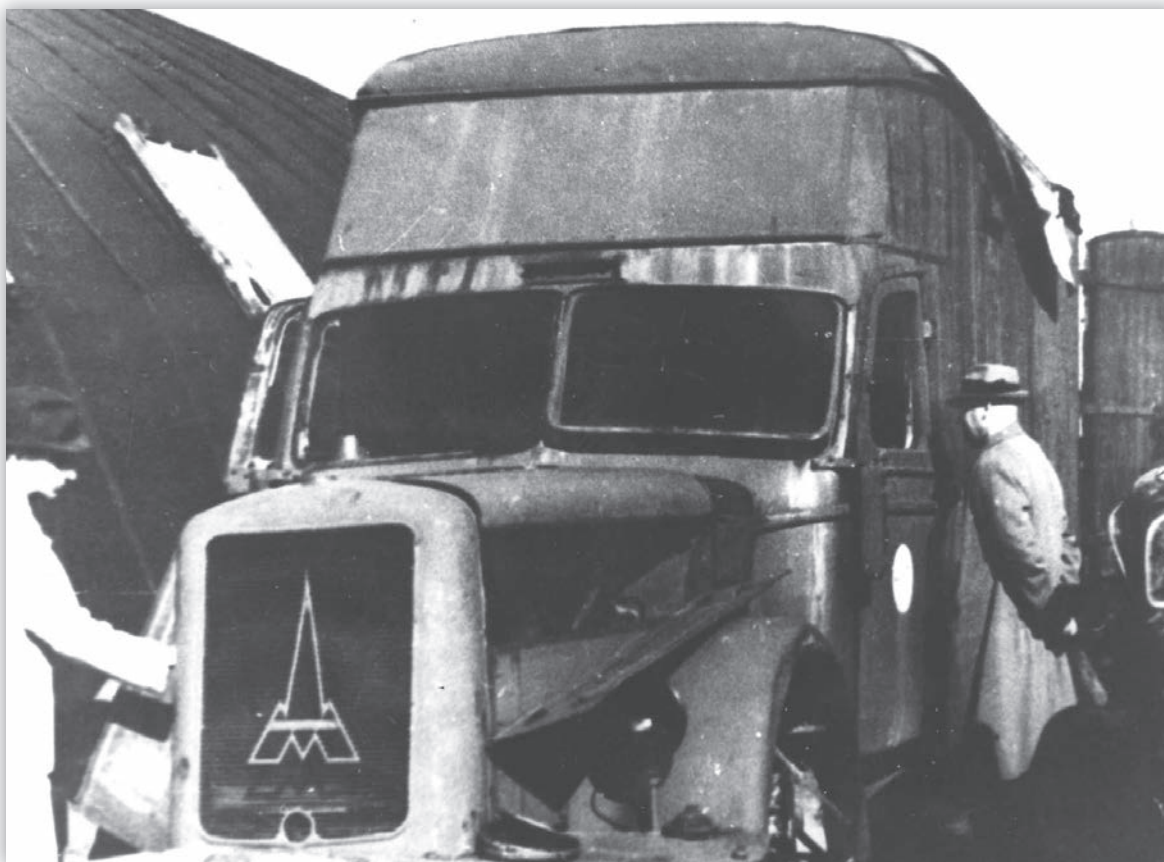


## OBOZY ZAGŁADY

1910  
1911  
1912  
1913  
1914  
1915  
1916  
1917  
1918  
1919  
1920  
1921  
1922  
1923  
1924  
1925  
1926  
1927  
1928  
1929  
1930  
1931  
1932  
1933  
1934  
1935  
1936  
1937  
1938  
1939  
1940  
1941  
1942  
1943  
1944  
1945  
1946  
1947  
1948  
1949  
1950  
1951



W grudniu 1941 r., gdy epidemia duru brzuszego wybuchła w „cygańskim” obozie w getcie Litzmannstadt (obecnie polskie miasto o nazwie Łódź), 4 600 Romów zostało zabitych w ciężarówkach – mobilnych komorach gazowych, które transportowały ich do obozu Chełmno/Kulmhof. 10 tygodni od momentu przybycia do Łodzi, wszystkich 5007 austriackich Romów i Sinti było martwych. 4 400 spośród nich jest pochowanych w nieoznakowanych grobach w lasach wokół Chełmna, razem ze 150 000 Żydów i tysiącami sowieckich więźniów wojennych.

## D.2

### Czy wiesz, że

... gdy zaniepokojeni krewni i przyjaciele deportowanych w marcu 1942 roku chcieli się dowiedzieć czegoś o ich losie i składali prośby o pozwolenie na odwiedzenie ich w Polsce, władze policyjne odpowiadały, że prawo do odwiedzin nie ma zastosowania do ludzi „przesiedlonych” do Łodzi.

... ciężarówki-komory gazowe” były po raz pierwszy użyte do mordowania pacjentów w szpitalach dla umysłowo chorych?

### Zadanie do wykonania

Jakie były warunki życia ludzi w gettach? Jakie były konsekwencje takich warunków życiowych?

### Fotografia

Ciężarówka Magirus-Deutz: ciężarówka – komora gazowa tego samego typu, który był używany w 1941 i 1942 r. do mordowania austriackich Romów w drodze z obozu „cygańskiego” Litzmannstadt do obozu śmierci Chełmno/Kulmhof. Archiwum Yad Vashem, nr dok. 1264/2, Jerozolima, Izrael.